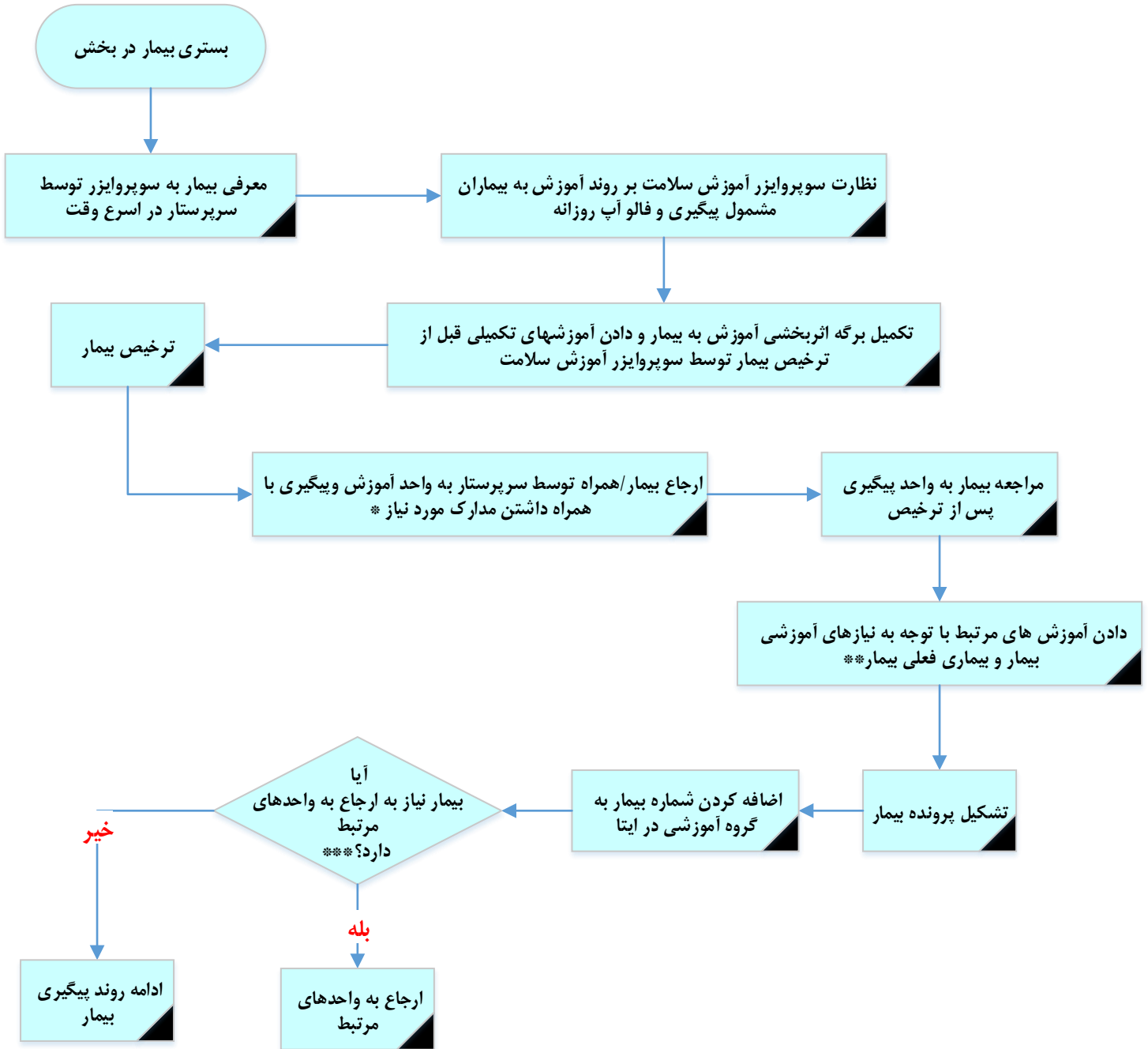




عنوان فرآیند: آموزش و پیگیری بیماران پس از ترخیص

کد سند: SH-P-FD-20  
صفحه ۱ از ۱

تاریخ ابلاغ: ۱۴۰۰/۰۷/۰۱  
تاریخ بازنگری: ۱۴۰۳/۰۴/۱۰  
تاریخ بازنگری بعدی: ۱۴۰۴/۰۴/۱۰



\* مدارک مورد نیاز هنگام مراجعه به واحد آموزش و پیگیری: کپی خلاصه پرونده، برگه اثربخشی آموزش های زمان بستری، لیست داروهای مصرفی قبل از بستری و داروهای تجویز شده زمان ترخیص

\*\* معرفی مسئول واحد پیگیری بیماران، دادن شماره تماس جهت ارتباط با واحد و ارائه اطلاعاتی در رابطه با گروه آموزشی ایتم، آموزش علائم هشدار دهنده بیماری، عوامل موثر در بروز بیماری و راههای پیشگیری از آن، آموزش داروهای مصرفی و سایر آموزشهای مورد نیاز

\*\*\* ۱- در صورت داشتن فشار خون بالا یا دیابت مراجعه به کلینیک دیابت و فشارخون مستقر در درمانگاه تخصصی و مشاوره تغذیه در بیمارستان ۲- صورت تعدد داروهای مصرفی بویژه در سالمندان، معرفی به پزشک فوق تخصص داروشناسی بالینی مستقر در درمانگاه ۳- در صورت نیاز به مراکز توانبخشی و فیزیوتراپی طبق نظر پزشک معالج، ارجاع بیمار به این مراکز مستقر در بیمارستان ۴- در صورت داشتن مشکل شنوایی ارجاع به واحد شنوایی سنجی ۵- در صورت وجود مشکلات گفتاری ارجاع به واحد گفتار درمانی مستقر نیک تخصصی بیمارستان